

14.10.2025



ÖSTERREICHISCHER  
TENNISVERBAND



Innovative Lösungen für ganzjährigen Spielbetrieb

**Presented by:**

Stefan Topic



[info@taunushallenbau.de](mailto:info@taunushallenbau.de)

[www.taunushallenbau.de](http://www.taunushallenbau.de)

**Warum Hallen  
heute wichtiger  
denn je sind**

**327**

**Tennishallen**

Teils alte Tennishallen, die viel Energie verbrauchen und an ihre Lebensdauer kommen

**1008**

**Tennisplätze**

**Über 400.000 Menschen spielen jährlich Tennis**

**400 Tennisspieler / Hallenplatz**



# Lösung

Mit modernen, energieeffizienten Hallensystemen schaffen wir Raum für Training, Jugendförderung und Wachstum – genau dort, wo bisher Stillstand herrschte.

## Traglufthalle



## Leichtbauhalle



# Traglufthalle Features

- Glatthautmembran: keine Folienwechsel, steile Wandgeometrie und besonders langlebig
- Doppelmembran-System: hervorragende Isolierung mit bis zu 40 cm Luftkammer
- Minimale Kondensbildung durch optimale Luftzirkulation
- Energieeffizient: Verbrauch in Frankfurt ca. 65.000 kWh pro Wintersaison

## DBS Plus

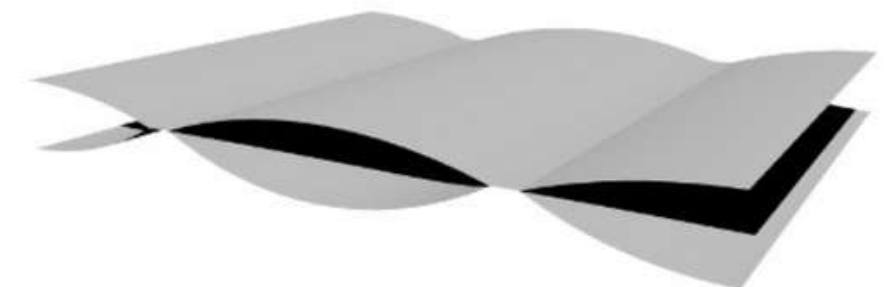


550gr<sub>/qm</sub>

## Außenmembrane alle Modelle

1000gr<sub>/qm</sub>

## DBS Master



650gr<sub>/qm</sub>

















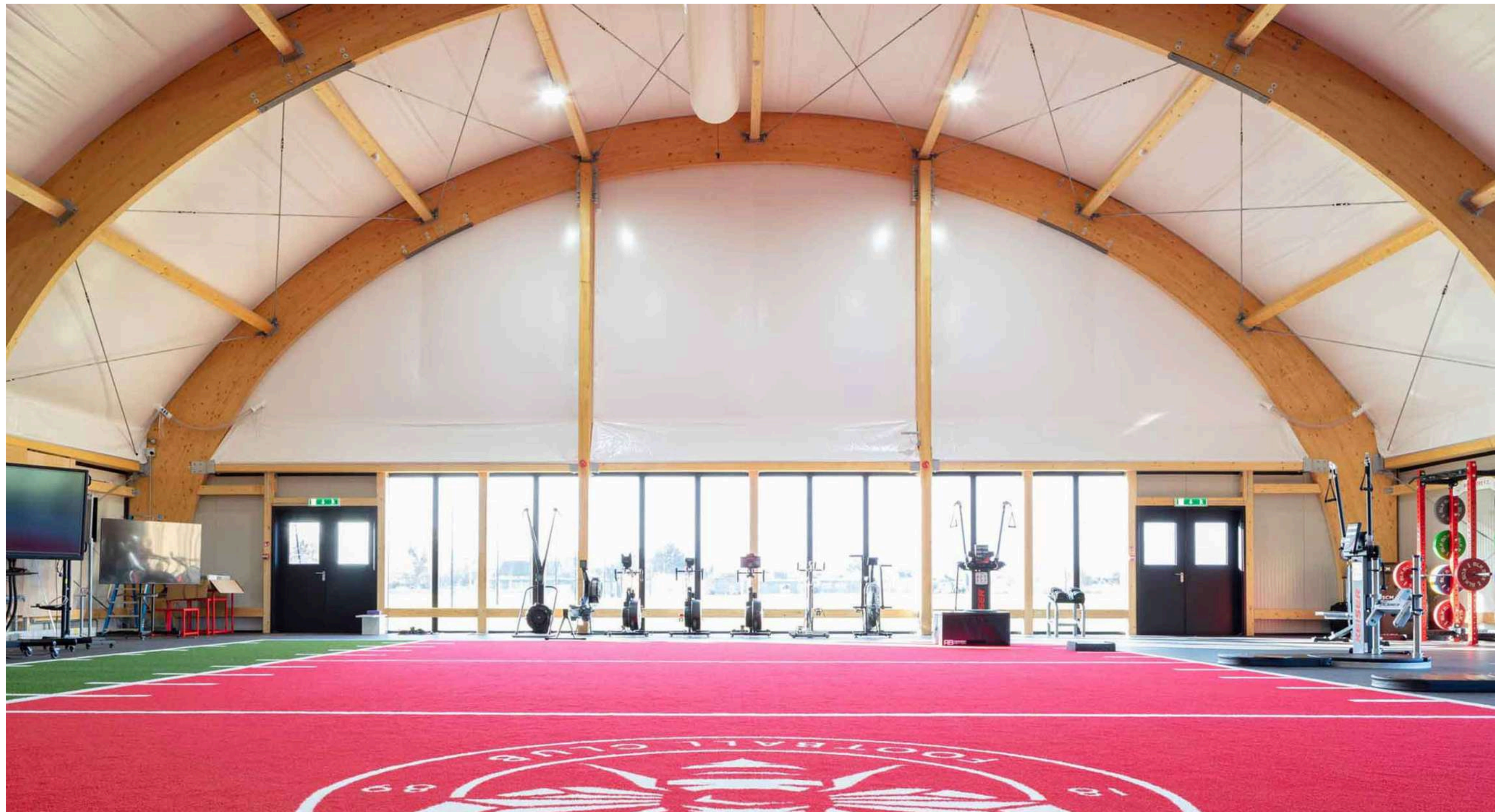


# Leichtbauhalle Features

- Tragstruktur: Holzkonstruktion aus hochwertiger Fichte
- Dachsystem: Doppelmembran mit exzellenter Wärmedämmung
- Wandaufbau: wahlweise aufziehbare Membran oder isolierte Sandwichpaneele
- Garantie: 20 Jahre auf Konstruktion und Material
- Montagezeit: ca. 4–6 Wochen (inkl. Aufbau und Inbetriebnahme)



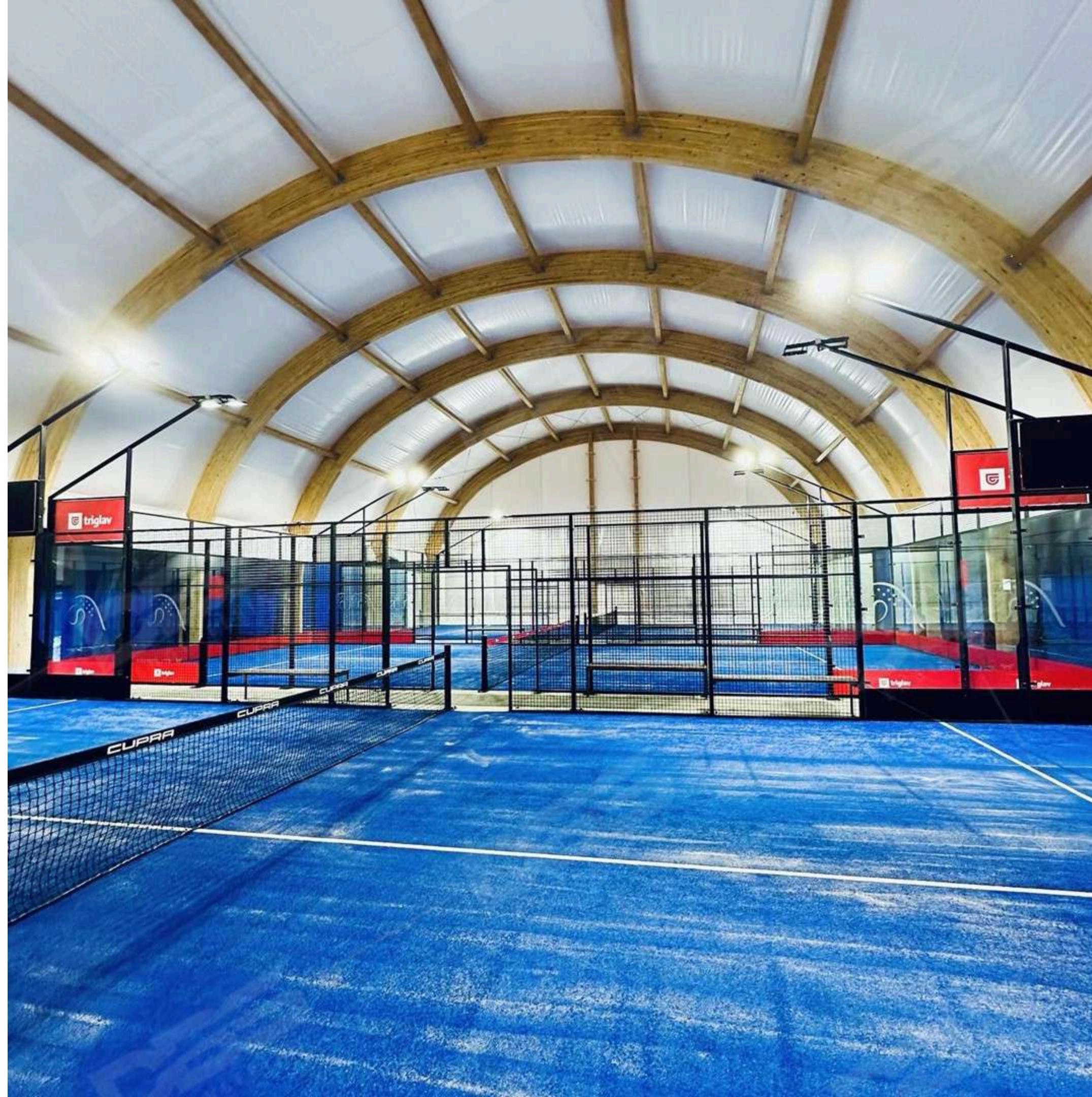














# Energiequellen



ERDGAS



WÄRMEPUMPE



HEIZÖL



HOLZPELLETS



HEISSWASSER



# Finanzierung



## EIGENMITTEL

- Eigenmittel aus der Vereinskasse
- Privatarlehen über Mitglieder
- Crowdfunding



## DARLEHEN

- Kredit bei z.B. Hausbank
- Investitionsprogramm wie z.B. KfW
- Sponsoring (zinsloses Darlehen)



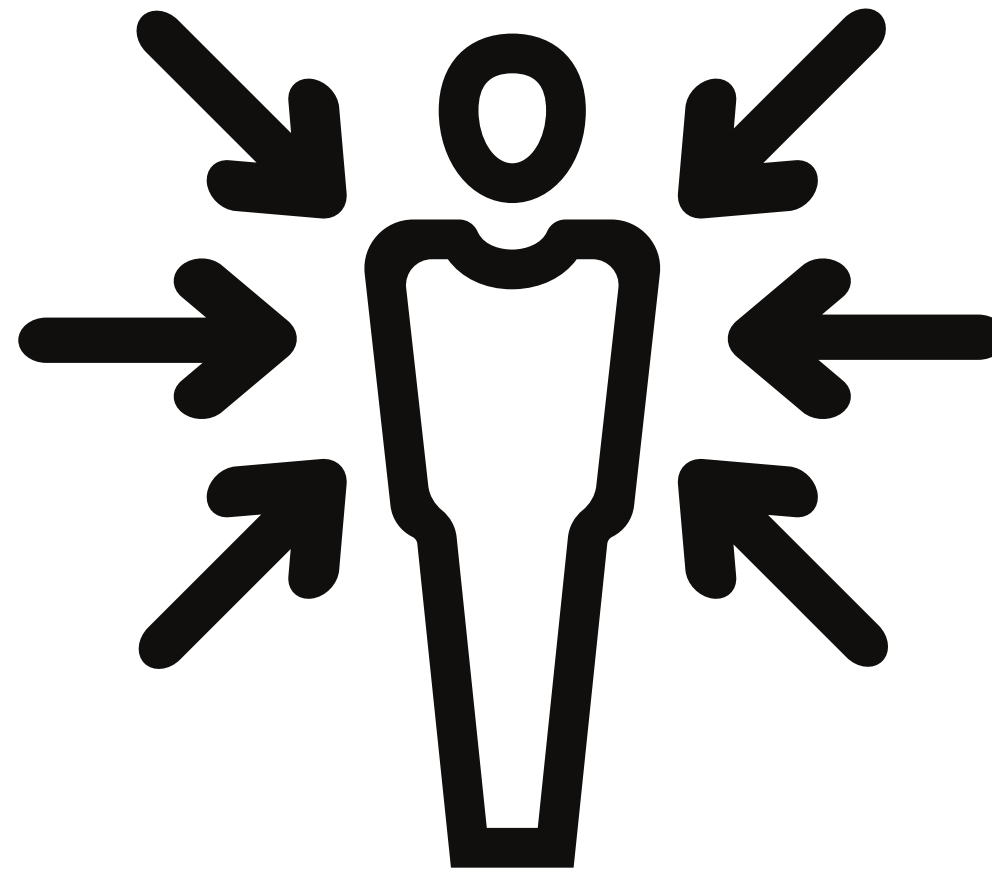
## FÖRDERUNG

- Förderung durch:
- Stadt
  - Land
  - Sportbund
  - (Sponsoring)



# Förderung

- Abhängig vom Standort
- Mischung aus Stadt, Land und Sportbund



**INDIVIDUELL**



# Beispiel

**Traglufthalle: 3-Feld**

Fehlbetrag: 60.000€

**Kaufpreis: 300.000€ netto**

19 % MwSt: 57.000€

**Förderung: 80.000€**

**Eigenmittel: 40.000€**

\*Privatdarlehen über Mitglieder

**Darlehen: 120.000€**

\*kann sein bei kleinen Vereinen o. Vereinen denen das Grundstück nicht gehört

=

**Fehlbetrag: 60.000€**



**Restfinanzierung über 36  
Monate in Raten bei uns**

\*Vereine zahlen Preise in netto, da sie durch die Vermietung umsatzsteuerpflichtige Einnahmen generieren und vorsteuerabzugsberechtigt werden; Lieferung im Reverse-Charge-Verfahren (Steuerschuld geht auf den Empfänger über)



# MISSION: NACHHALTIGKEIT

---

## “AUF DAS UNNÖTIGE VERZICHTEN”

Statt massiver Bauwerke setzen wir auf leichte, mobile Strukturen mit reduziertem Ressourcenverbrauch – nachhaltig, effizient und mehrfach nutzbar.





# SMART DOME

**Intelligente Steuerung für maximale Effizienz**

**Fernsteuerung digital**

Intuitive Steuerung per Smartphone, Tablet oder PC – jederzeit und weltweit zugänglich.

**Energieeinsparung bis zu 40 %**

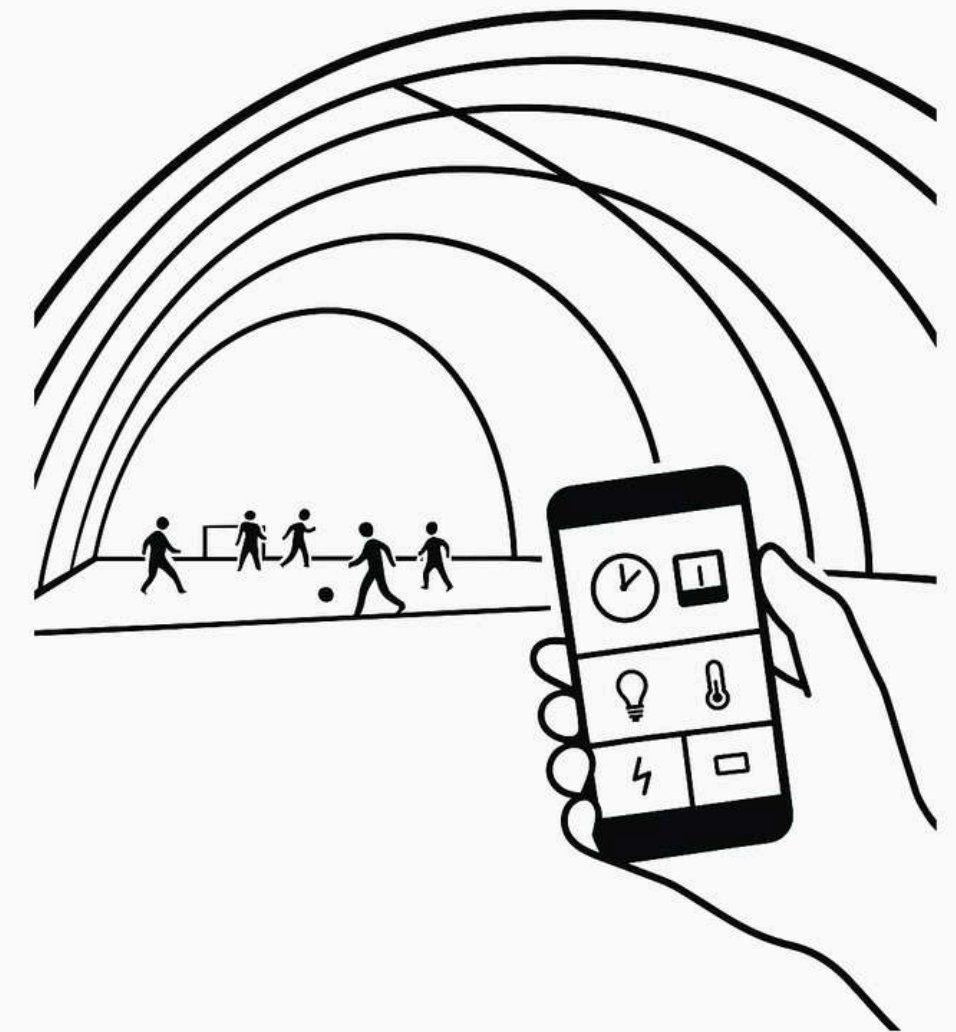
Durch automatisierte Heiz-, Kühl- und Lichtsteuerung wird der Energieverbrauch spürbar gesenkt.

**Reduzierte Betriebskosten**

Vordefinierte Programme, automatische Anpassungen und Fernwartung sparen Zeit und Ressourcen.

**Sicherheit & Kontrolle**

Mit Videoüberwachung, Rauchmeldesystem, Alarmfunktion und automatischen Benachrichtigungen.



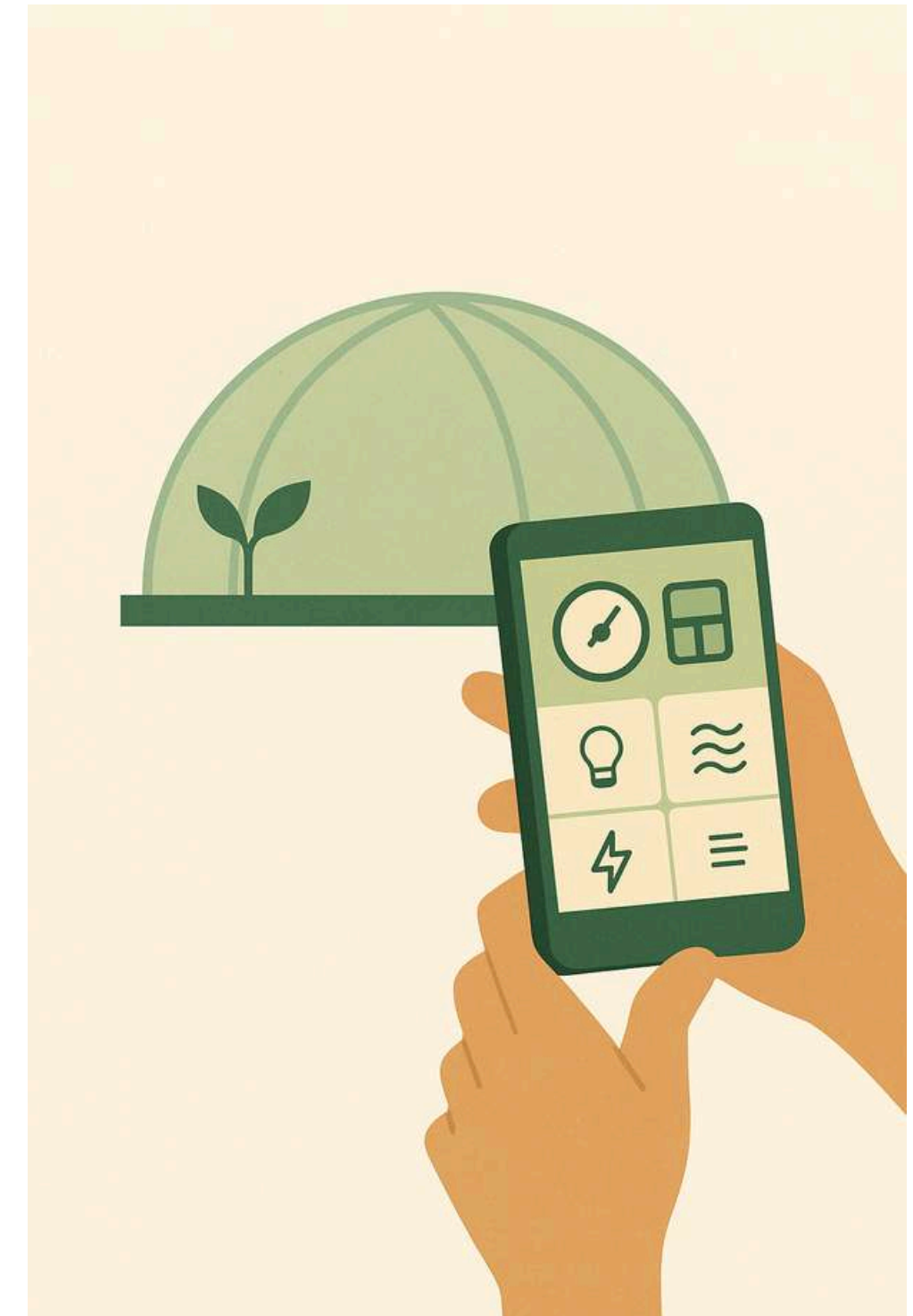
**SMART DOME**



# SMART DOME

## Systemfunktionen im Überblick:

- **Automatische** Klimasteuerung basierend auf Wetter- und Nutzungsdaten
- **Vorprogrammierte** Heiz- und Beleuchtungsmodi
- **Überwachung** und Analyse von Luftqualität, Druck und Energieverbrauch
- **Vollständige Kontrolle** über Filtertechnik, Gebläseleistung und Systemstabilität
- Integration erneuerbarer Energien (z. B. Solarpaneele) problemlos möglich





# WÄRMEPUMPE

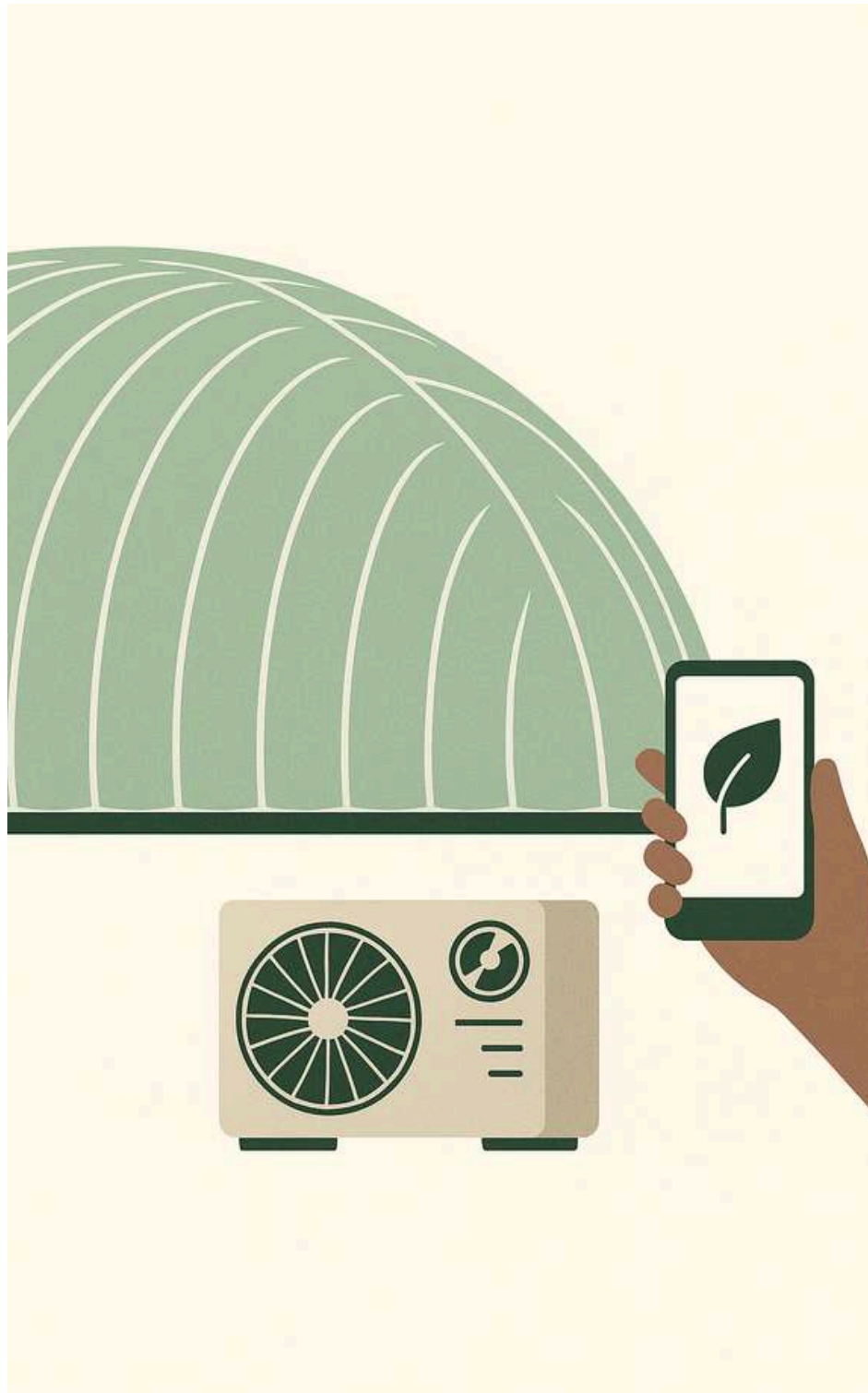
---

## Nachhaltig, smart & förderfähig

Die Kombination aus moderner Wärmepumpe und effizienter Hüllenstruktur macht Traglufthallen zu echten Energiesparwundern:

- Heizen mit Umweltenergie – nutzt Luft, Wasser oder Erdwärme statt fossiler Brennstoffe
- Ideal für ganzjährige Nutzung – konstante Effizienz auch bei wechselnden Außentemperaturen
- Bis zu 40 % Förderfähig – zukunftssicher durch Kompatibilität mit öffentlichen Programmen
- Niedrige Betriebskosten – weniger Energieeinsatz, besonders bei intelligenter Steuerung (Smart Dome)
- Klimafreundlich – reduziert CO<sub>2</sub>-Emissionen und erfüllt ökologische Anforderungen

**Fazit:** Wer auf eine Wärmepumpe setzt, heizt nicht nur smarter – sondern auch nachhaltiger und wirtschaftlicher.







# LÄRMPEGEL? KEIN PROBLEM

Das Gebläse erreicht je nach Ausführung einen Lärmpegel zwischen 50 und 70 dB und das Notfallaggregat 70-85 dB.

In Wohnsiedlungen besteht die Möglichkeit, die technischen Einheiten einzuhausen, wie z.B. im technischen Container, in individuell angefertigter Holzoptik etc.

Eine beliebte Variante ist u.a. die Einhausung mit Sandwichpanelen (Dicke: 45mm), welche den Lärmpegel auf eine Distanz von 10-15m auf unter 40 dB bringen kann. \*Siehe Bild links



# SOLARMODULE NACHHALTIG INTEGRIERT

Unsere Traglufthallen lassen sich mit flexiblen Solarpanelen direkt auf der Membran ausstatten. So wird saubere Energie dort erzeugt, wo sie gebraucht wird – für Gebläse, Beleuchtung und Steuerung. Das senkt nicht nur den CO<sub>2</sub>-Ausstoß, sondern macht den Betrieb unabhängiger vom Stromnetz. Die Nachrüstung ist jederzeit möglich und unkompliziert umsetzbar.





# Leitplan

## Machbarkeitscheck:

1. Persönliches Gespräch über Ziele und Möglichkeiten des Vereins
  2. Erste Preisindikation
  3. Bauvoranfrage mithilfe unserer Unterlagen
  4. Wenn **positiv**
- 

## Vorbereitungsmaßnahmen:

5. Vor-Ort-Termin
6. Offizielles Angebot
7. Klärung der Finanzierung & Bauantrag
8. **Start der Arbeiten** (Montage dauert wenige Tage bei TH und ca. 1 Monat bei LB)

**Wer heute anfängt, kann nächstes Jahr bereits in der eigenen Halle spielen & einen ganzjährigen Spielbetrieb ermöglichen.**



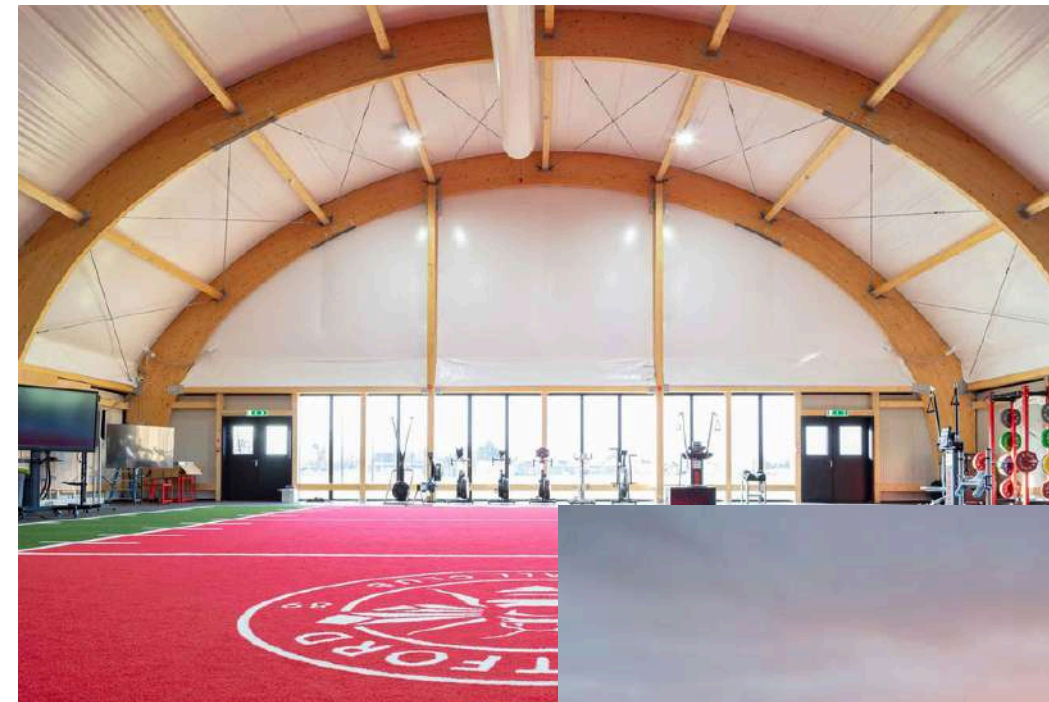
# “Besten Dank für das Zuhören”

# Gibt es Fragen?

Bei allen Fragen:

**+49 (0) 176 32199232**

**[www.taunushallenbau.de](http://www.taunushallenbau.de)**





# Persönliches Gespräch buchen



<https://calendly.com/taunushallenbau-info>